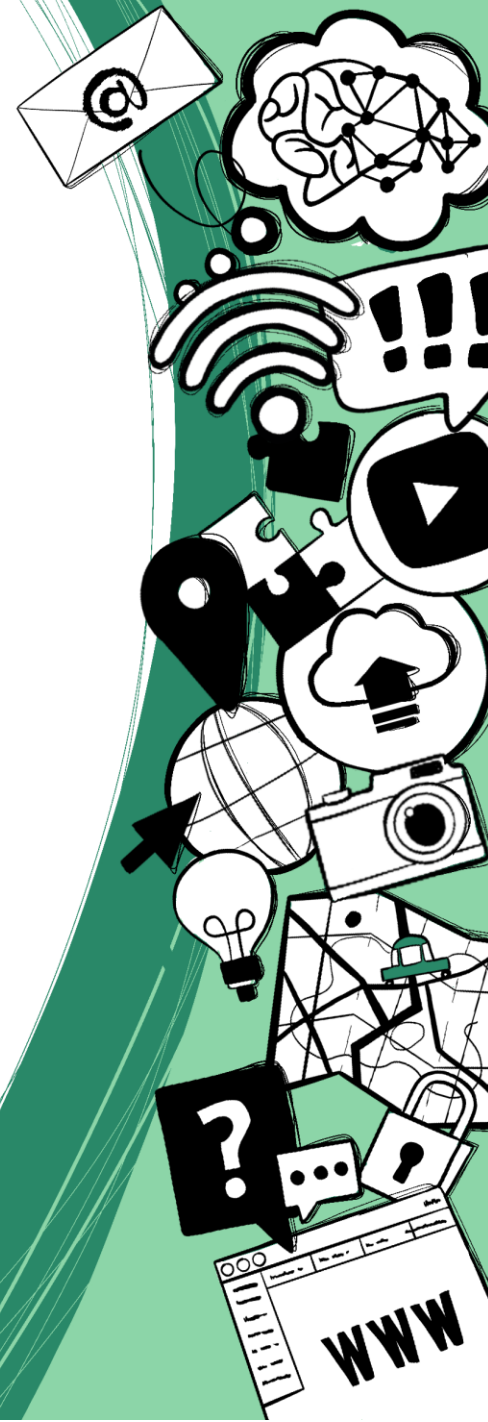


Megerősítőes tanulás Kvíz

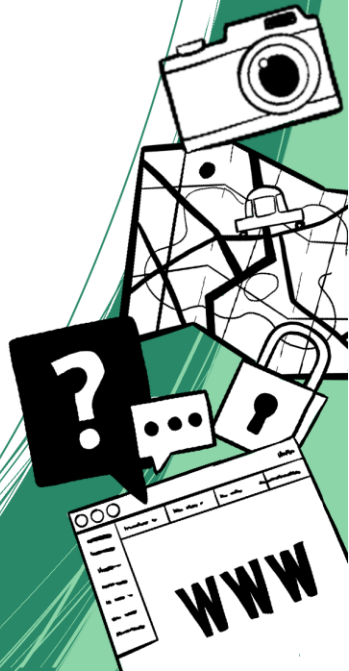


Igaz vagy hamis?



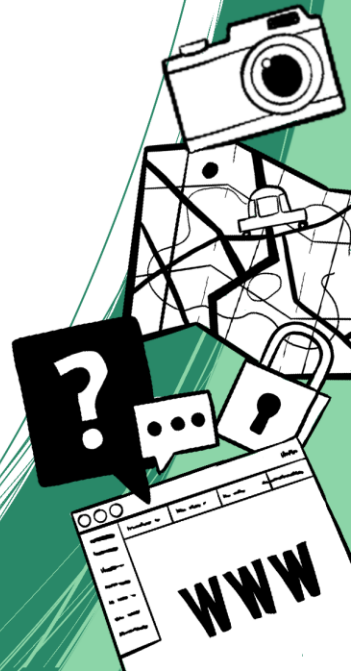
Tanítás

1. A tanítás a helyes viselkedés **bemutatásával** történik mindaddig, amíg a mesterséges intelligencia nem képes azt megbízhatóan **megismételni**.

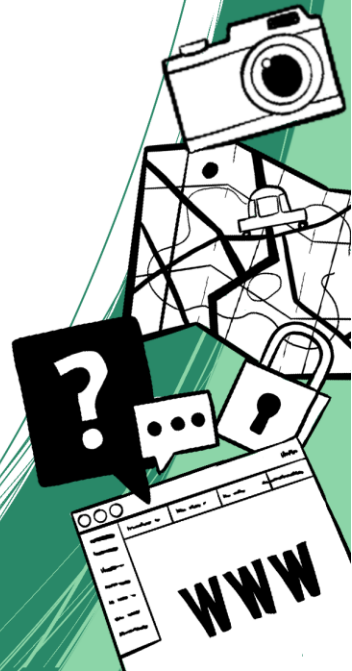


Tanítás

2. A tanítás úgy történik, hogy a mesterséges intelligenciát **jutalmazzák** a **sikeres** cselekvésekért, vagy **büntetik** a **sikertelen** cselekvésekért.

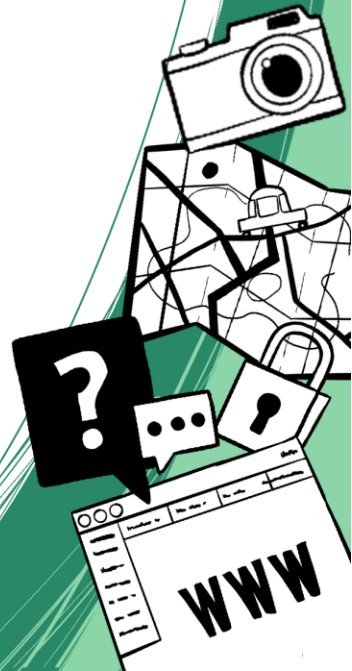


3. A tanítás **kezdetén** a mesterséges intelligencia **véletlenszerű cselekvéseket** hajt végre.



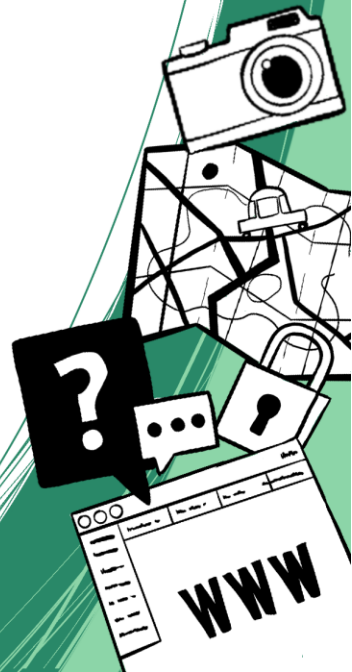
Feltételek

4. Az **ügynök** egy már képzett mesterséges intelligencia, amely a tanítás során segít a helyes viselkedés bemutatásával.

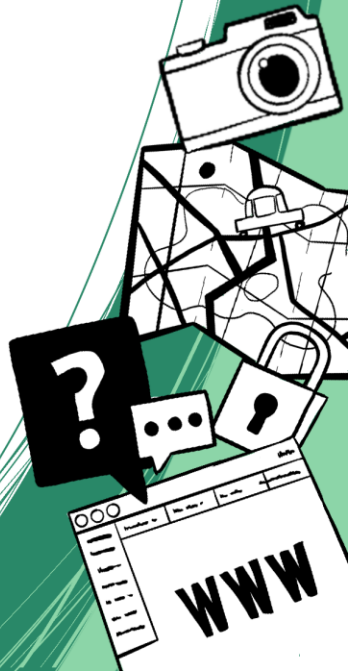


Feltételek

5. A **környezet** gyakran **szimulált**, ami lehetővé teszi, hogy a mesterséges intelligencia rövid idő alatt **több millió játékot** játszasson



6. A **jutalom** a mesterséges intelligenciát működtető számítógép **több energiával való ellátása** révén érhető el.

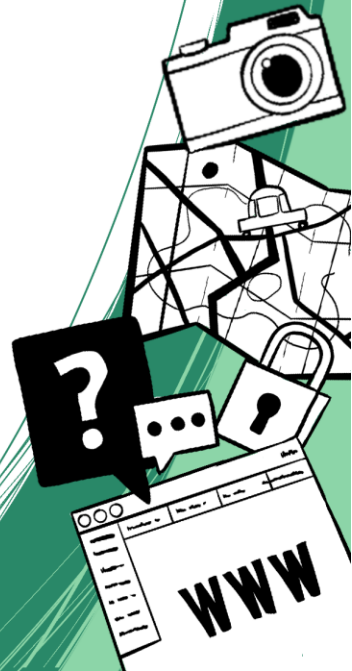


7. A **szöveg- és beszédfelismerő rendszereket megerősítéses tanulással tanítják.**



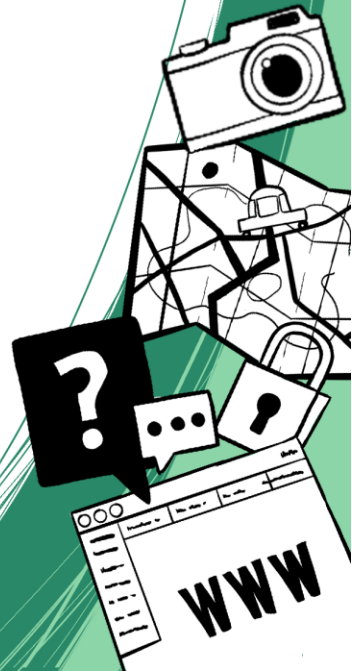
Alkalmazások

8. Már léteznek olyan mesterséges intelligenciák, amelyeket úgy **tanítottak**, hogy **több millió játékot** játszottak saját maguk ellen, és amelyek képesek a legjobb **emberi játékosok ellen is győzni**.



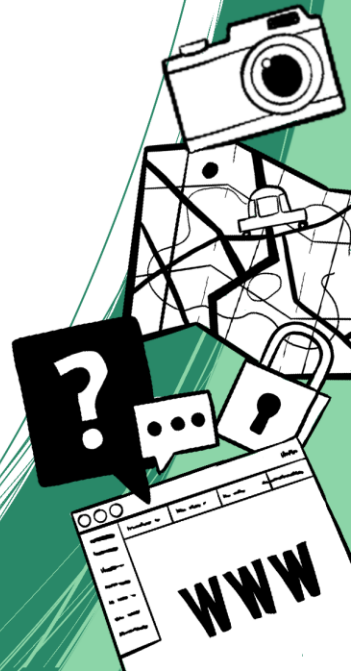
Alkalmazások

9. A **megerősítéses tanulás** segíthet a **programokat** a felhasználó egyedi igényeihez vagy preferenciáihoz **igazítani**.



Lehetőségek & korlátok

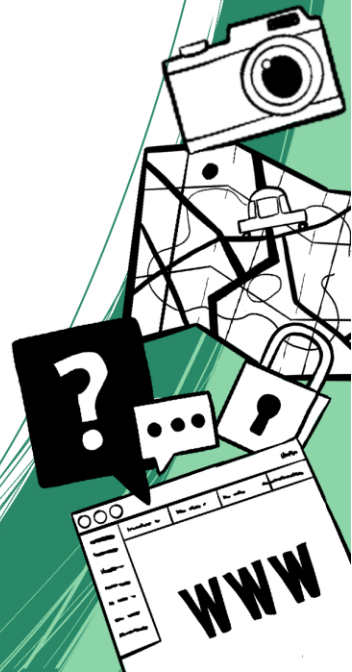
10. **Ha elég idő áll rendelkezésre, a megerősítéses tanulást** használó mesterséges intelligencia **mindig** megtalálja a **tökéletes megoldást**.



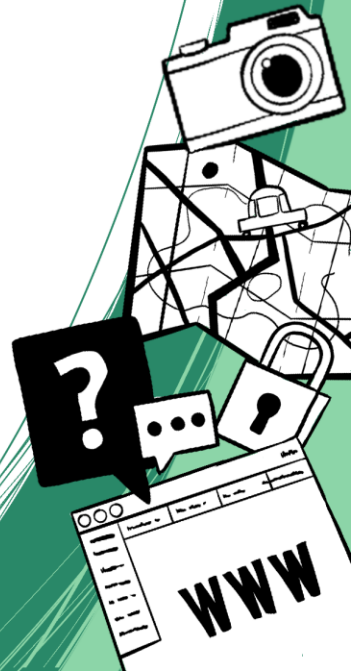
Eredmények



1. A tanítás a helyes viselkedés **bemutatásával** történik, amíg a mesterséges intelligencia nem képes azt megbízhatóan **megismételni**.



2. A tanítás úgy történik, hogy a mesterséges intelligenciát **jutalmazzák** a **sikeres** cselekvésekért, illetve **büntetik** a **sikertelen** cselekvésekért.

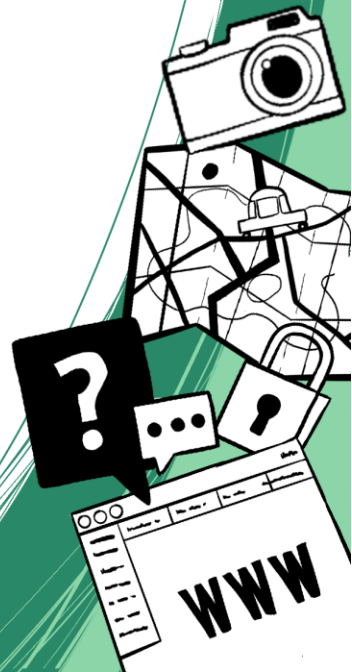


3. A tanítás **kezdetén** a mesterséges intelligencia **véletlenszerű cselekvéseket** hajt végre.



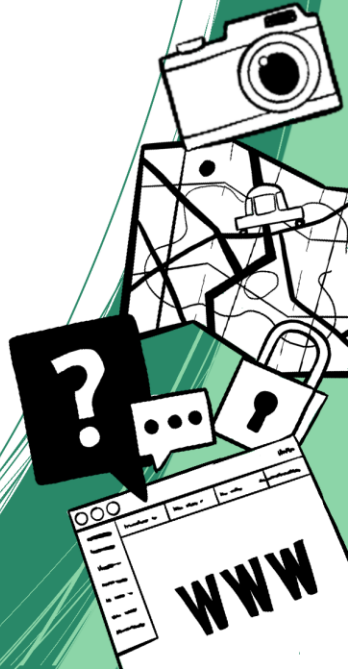
Feltételek

4. Az **ügynök** egy már képzett mesterséges intelligencia, amely a helyes viselkedés bemutatásával segít a **tanítás** során.



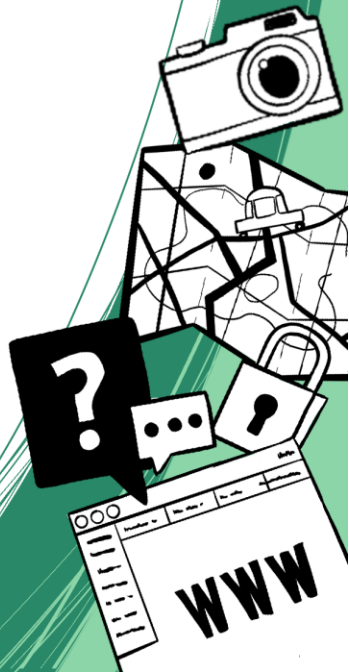
Feltételek

5. A **környezet** gyakran **szimulált**, ami lehetővé teszi, hogy a mesterséges intelligencia rövid idő alatt **több millió játékot** játszasson

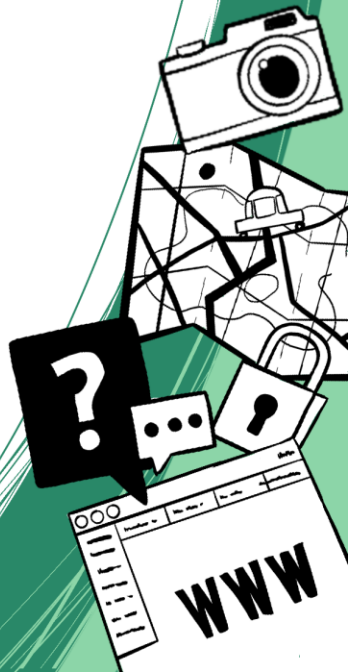


Feltételek

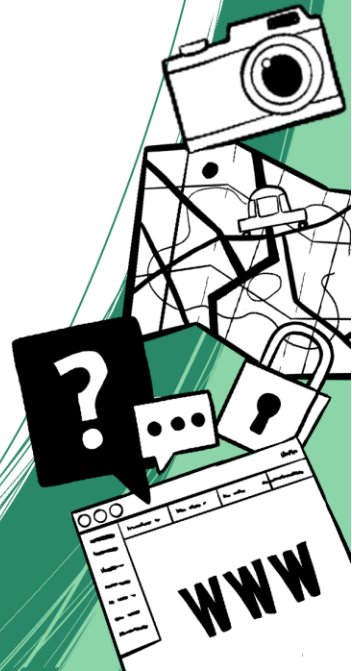
6. A **jutalom** a mesterséges intelligenciát futtató számítógép **több energiával való ellátása** révén érhető el.



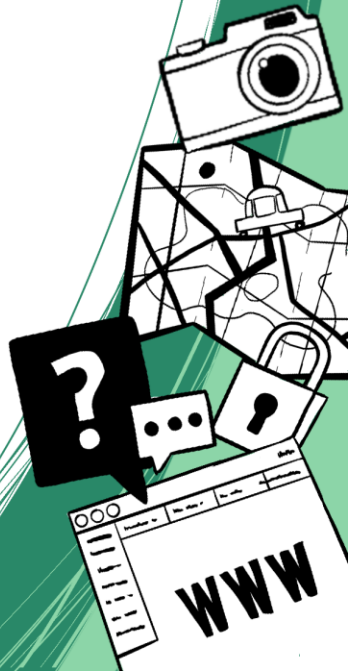
7. A **szöveg- és beszédfelismerő rendszereket megerősítéses tanulással** képzik ki.



8. Már léteznek olyan mesterséges intelligenciák, amelyeket úgy **tanítottak**, hogy **több millió játékot** játszottak saját maguk ellen, és amelyek képesek a legjobb **emberi játékosok ellen is győzni**

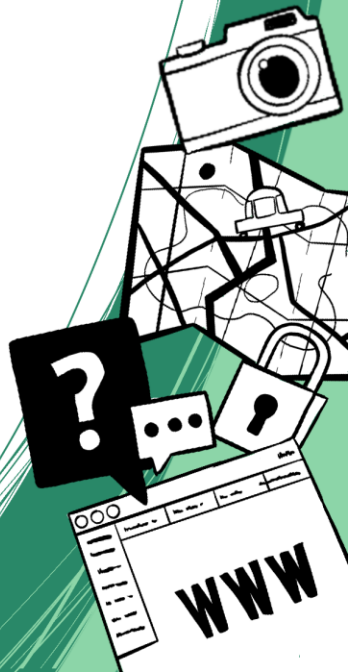


9. A **megerősítéses tanulás** segíthet a **programokat** a felhasználó egyedi igényeihez vagy preferenciáihoz **igazítani**.



Lehetőségek & korlátok

10. **Ha elég idő áll rendelkezésre**, a megerősítéses tanulást alkalmazó mesterséges intelligencia **mindig** megtalálja a **tökéletes megoldást**.



Végső értékelés

Hány kérdést sikerült **helyesen** megválaszolni?



? / 10

