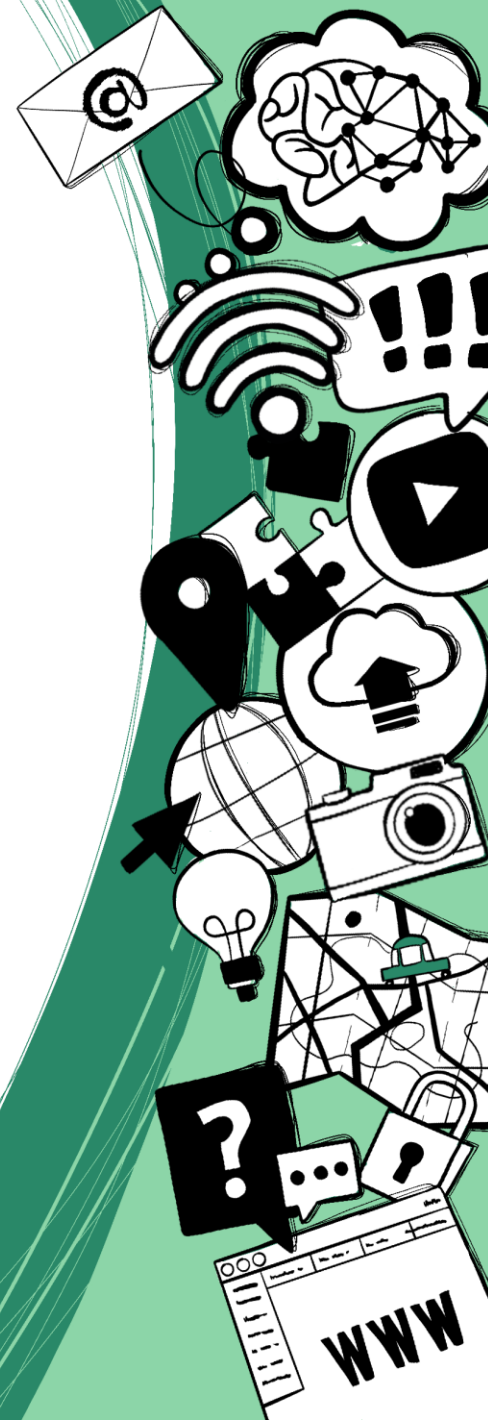


Feladat Beszélgetés egy Chatbottal



Beszélgessen egy Chatbottal!

- alakítsanak 3-4 főből álló csoportokat
- Lépjen Mitsuku weboldalára (beceneve: „Kuki”): <https://chat.kuki.ai>
- Jelentkezzen be és oldja meg a következő feladatokat! →





ENARIS

- **Állítsa meg az órát!**
- **Mennyi idő után jött rá, hogy nem emberrel beszélget? Miből jött rá, hogy egy számítógépes rendszerrel kommunikál?**
- Mi történik az állítások megismétlésekor?
- Mi történik, ha ugyanazt a kérdést átfogalmazva teszi fel?
- Miből vehető észre, hogy géppel beszélget?
- A chatbot mindig logikus választ ad a kérdésekre? Hogyan reagál a chatbot, ha nem ért valamit?
- Egész mondatokat kell leírnia vagy néhány szó is elegendő a chatbot számára? A különálló szavakat megfelelően értelmezi?
- **Adjon meg konkrét példákat/idézeteket a chatbottal folytatott beszélgetésből! Min lehetne javítani, hogy még emberszerűbbnek tűnjön? Kell egyáltalán még emberszerűbbnek tűnnie?**

