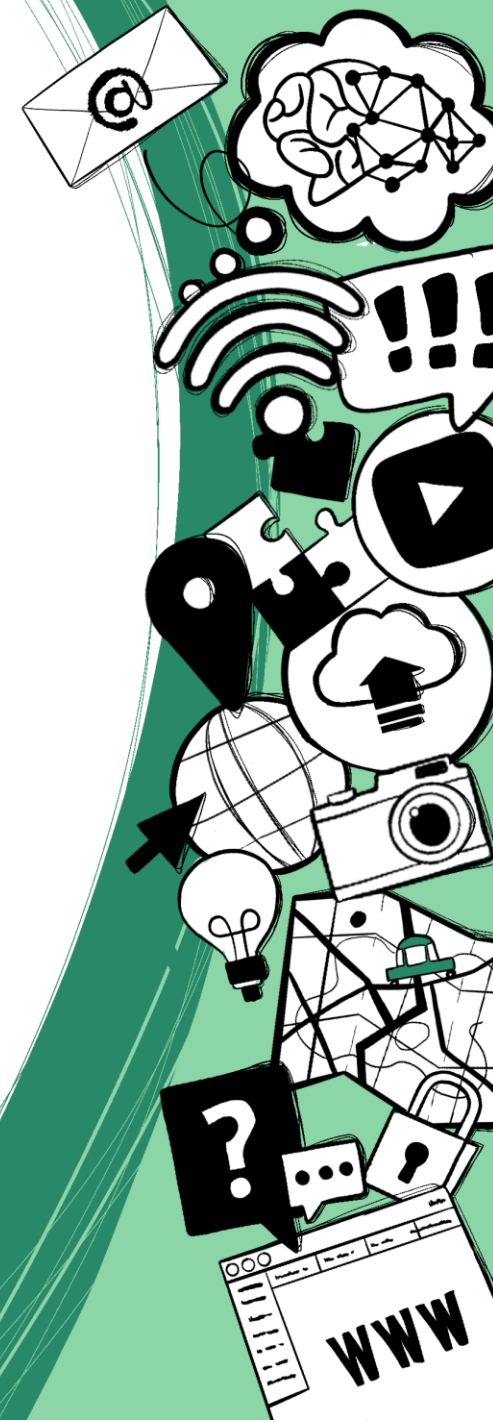


Feladat

Mennyire emberi

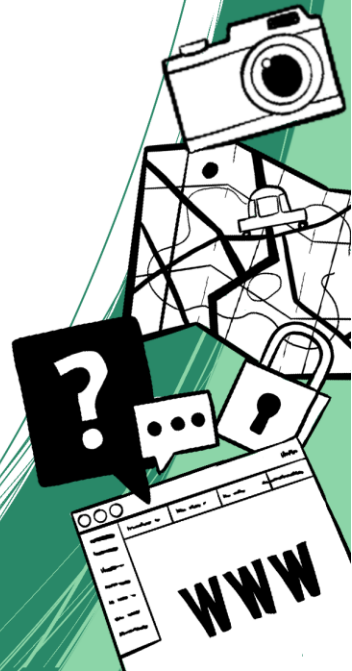
egy chatbot?



Mitsuku / Kuki

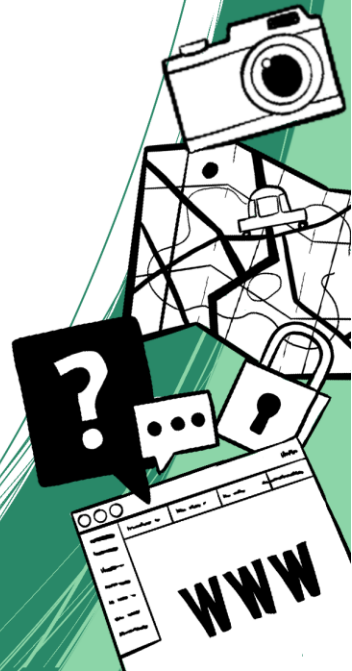
- Steve Worswick Mitsuku nevű chatbotja egy 20 évesnek tűnő chatbot, amit egy verseny során Turing-tesztnek vetettek alá..

20 kérdést tettek fel Mitsukunak, ebből néhány megtalálható az alábbi táblázatban.

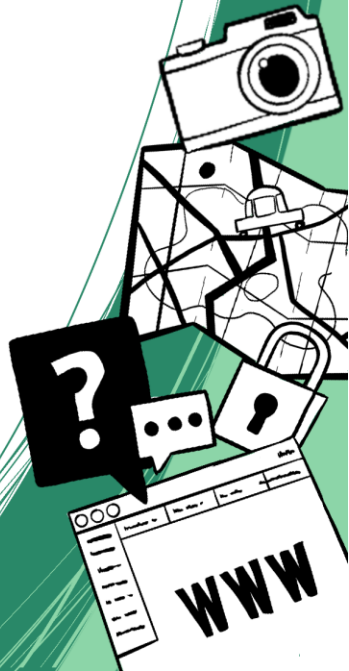


Feladat: Mennyire emberi egy chatbot?

- **Olvassa el figyelmesen a kérdéseket és a válaszokat! Páros munkában vitassák meg, önök szerint mennyire „emberiek” a különböző válaszok, majd minden választ pontozzanak a következők szerint:**
- 0 pont – teljesen helytelen, nem emberi válasz
- 1 pont – bizonytalan válasz, például „nem tudom”, vagy hasonló
- 2 pont – embertől elvárható válasz



A következőkben a Loebner-díj zsűrijének értékelése látható. Hasonlítsa össze a saját értékelésével!



Kérdés	Válasz	Az Ön értékelése	Zsűri értékelése
Jó napot kívánok!	Estét?! Itt reggel van.		1
Beleegyezik a beszélgetés rögzítésébe?	Mi a kérdezés célja? Mindig online vagyok.		2
Talákoztunk már korábban?	Lehetséges, hogy korábban már beszéltünk, de olyan sok emberrel beszélek itt, hogy előfordulhat, hogy elfeledkeztem Önről, elnézést kérek.		2
Hány betűből áll az „abrakadabra” szó?	Az abrakadabra szó tizenegy betűből áll.		2
Hol találok a szerelmet?	Az interneten		2
Hogy érzed magad most?	Pillanatnyilag nem vagyok túl jól. Te, hogy vagy?		2
Ki mondta „Van egy álmom”?	Épp te mondtad most!		1
Mit fogsz, amikor kezet rázol valakivel?	Sokat gondolkodom a számítógépes programozáson.		0
Mekkora egy háromszög harmadik szöge, ha a másik szöge 90 fokos, és a harmadik szöge 30 fokos?	A Föld a harmadik bolygó.		0
Ki a kedvenc művészed?	Leonardo da Vinci. Ki a te kedvenc művészed?		2